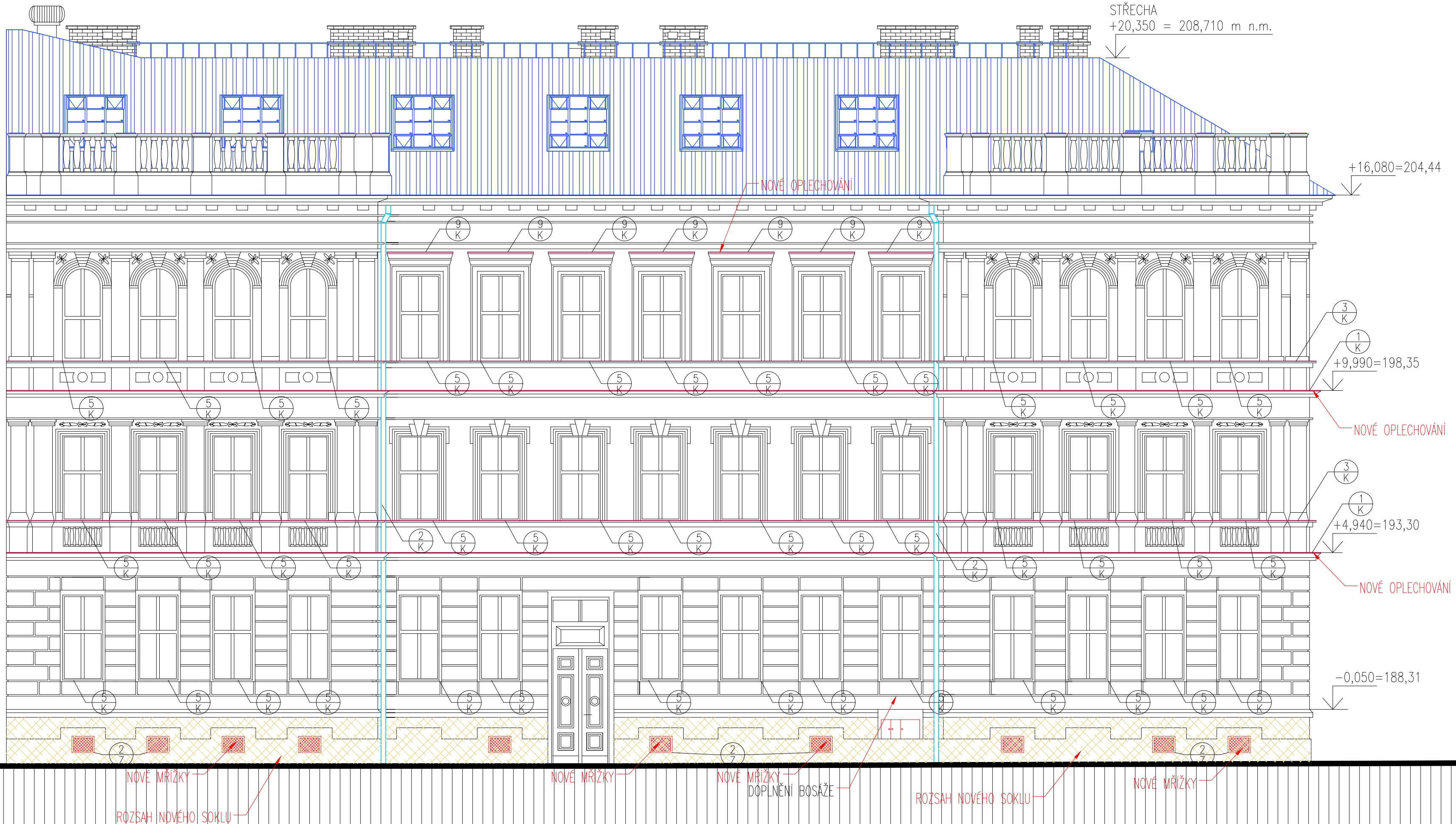


POHLED ZÁPADNÍ



LEGENDA ZNAČENÍ

- STÁVAJÍCÍ KONSTRUKCE
- OPRAVA OMÍTEK
- KONSTRUKCE NAVHOVANÉ V PROJEKTU PŮDNI VESTAVBY
- NOVÉ KONSTRUKCE
- OPRAVA OMÍTKY SOKLU
- OPLECHOVÁNÍ PARAPETU
- OPLECHOVÁNÍ RÍMS A ŠAMBRÁN
- OPRAVA MŘÍŽÍ – OČISTIT A NOVÉ NATŘÍT
- NOVÉ DEŠŤOVÉ SVODY

TECHNOLOGICKÝ POSTUP OPRAVY FASÁDY A FINÁLNÍ POVRCHOVÁ ÚPRAVA JSOU PODROBNĚ POPSÁNY V D.1.1.1 TECHNICKÁ ZPRÁVA

POZNÁMKA:
-OKENNÍ MŘÍŽE BUDOU DEMONTOVÁNY A OPĚT OSAZENY.
-VEŠKERÉ DEŠŤOVÉ SVODY BUDOU NOVÉ, V MÍSTĚ RÍMSY BUDOU NOVÉ PRŮCHODKY, MATERIÁL TITANZINEK
-HROMOSVOD ŘEŠEN V PD – PŮDNI VESTAVBA
-VÝPLNĚ OTVORŮ (OKNA, DVEŘE) JSOU ŘEŠENY V PD – ENERGETICKY ŮSPORNÁ OPATŘENÍ ŠKOLA PERNEROVA
-NOVÉ OPLECHOVÁNÍ PARAPETŮ A RÍMS Z TITANZINKOVÉHO PLECHU, U TĚCHTO PRACÍ JE TŘEBA POSTUPOVAT SE ZVÝŠENOU POZORNOSTÍ A DODRŽET PŘESAHY PARAPETŮ DLE STÁVAJÍCÍCH Z DŮVODU STĚKAJÍCÍ VODY NA ŠAMBRÁNY
-NOVÉ VENTILAČNÍ MŘÍŽKY(12ks)
-NOVÝ NATĚR REVIZNÍCH DVEŘEK (ULIČNÍ FASÁDA – 3ks) – 1xZÁKL. N. + 2xVRCHNÍ VODĚODOLNÝ NATĚR (BAREVNOST DLE FASÁDY)
-NOVÉ VĚTRACÍ OKENNÍ MŘÍŽKY NA ULIČNÍ FASÁDĚ DO 1.PP(18ks), TVAROVÁ KOPIE STÁVAJÍCÍCH
-OPĚTOVNĚ OSAZENÍ HALOGENŮ NA DVORNÍ FASÁDĚ (BĚHEM STAVBY BUDOU USCHOVÁNY A OPĚTOVNĚ NAMONTOVÁNY)
-VEŠKERÉ ROZMĚRY JE NUTNÉ PŘED ZAHÁJENÍM PRACÍ NA MÍSTĚ PŘEMĚŘIT
(ZEJMÉNA VEŠKERÉ VÝROBKY JE TŘEBA PŘED ZADÁNÍM DO VÝROBY OVĚŘIT SE SKUTEČNÝM STAVEM)
-PŘI NESHODĚ MEZI PROJEKTOVOU DOKUMENTACÍ A SKUTEČNÝM STAVEM JE NUTNÁ KONZULTACE S PROJEKTANTEM
OZDOBNÉ PRVKY NA FASÁDĚ JSOU VE VÝKRESU ZAKRESLENY POUZE ORIENTAČNĚ, SKUTEČNÁ PODOBA VIZ FOTODOKUMENTACE
ZHOTOVITEL PROVEDE PRŮZKUM BAREVNOSTI A MATERIÁLOVÉHO SLOŽENÍ FASÁDY, NA ZÁKLADĚ PRŮZKUMU BUDE BAREVNOST A SLOŽENÍ ODSOUHLASENO PRACOVNÍKEM MHMP ODBORU PAMÁTKOVÉ PÉČE

± 0,000 = 188,360 m n.m. Souřadnicový systém místní, výškový systém Bpv

Rev. C			
Rev. B			
Rev. A			
Index:	Datum:	Změny:	Vypracoval:

d plus PROJEKTOVÁ A INŽENÝRSKÁ A S		Sokolovská 16/45, 186 00 Praha 8 - Karlín tel. +420 221 873 111		www.d-plus.cz d-plus@d-plus.cz	
Hlavní inženýr projektu: Ing. Libor STAMENOVSKI		Odpovědný projektant: Ing. Libor STAMENOVSKI		Vypracoval: Jiří ČTVERÁČEK	
MÚ (OÚ): Praha 8		Kraj: Hl. m. Praha		Datum: 03/2017	
Investor: Servisní středisko pro správu svěřeného majetku MČ Praha 8, U Synagogy 2, Praha 8		Stupeň: DPS		Číslo zakázky: 3806/2016	
Zakázka: Rekonstrukce objektu Pernerova 29/383, k.ú. Karlín, Praha 8		Měřítko: 1 : 100		Počet formátů A4: 6	
Obsah: D.1.1 Architektonicko-stavební řešení POHLED ZÁPADNÍ - NOVÝ STAV		Číslo přílohy: D1.1.13		Revize: -	
				Č. kopie:	